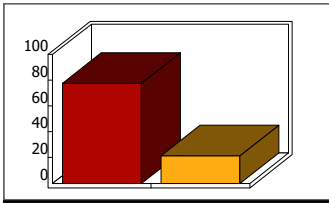


項目分析グラフ レポート

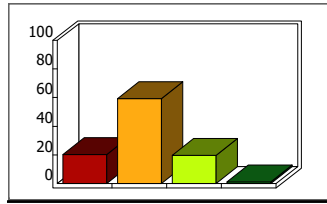
問3 あなたの学科の学位授与の方針を知っていますか。



回答	%
知っている	77.68
知らない	21.43

平均: 1.78

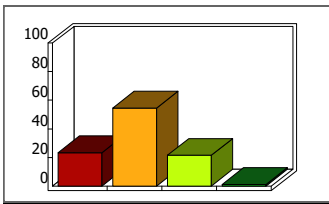
問4 あなたの学科の学位授与の方針に示された「知識」が身につきましたか。



回答	%
大変身についた	20.09
身についた	59.38
少しは身についた	19.64
ほとんど変わらない	0.89

平均: 2.99

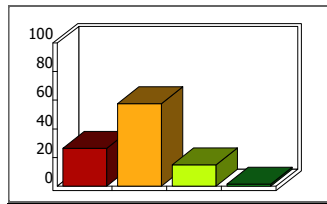
問5 あなたの学科の学位授与の方針に示された「技能」が身につきましたか。



回答	%
大変身についた	23.21
身についた	54.46
少しは身についた	21.43
ほとんど変わらない	0.89

平均: 3.00

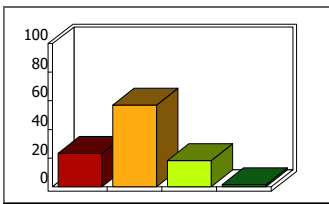
問6 あなたの学科の学位授与の方針に示された「態度」が身につきましたか。



回答	%
大変身についた	26.34
身についた	57.59
少しは身についた	14.73
ほとんど変わらない	1.34

平均: 3.09

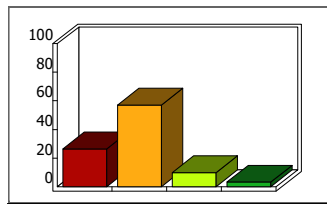
問7 あなたの学科の学位授与の方針に示された「思考力」が身につきましたか。



回答	%
大変身についた	23.21
身についた	57.14
少しは身についた	18.30
ほとんど変わらない	1.34

平均: 3.02

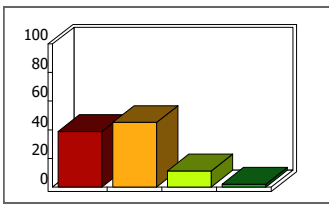
問8 あなたは、入学したときと比べて「一般的な教養」が身につきましたか。



回答	%
大変身についた	26.34
身についた	57.14
少しは身についた	9.82
ほとんど変わらない	3.13

平均: 3.11

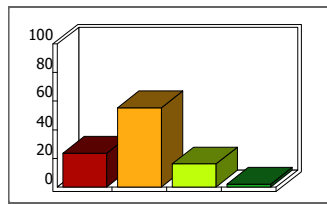
問9 あなたは、入学したときと比べて「他の人と協力して物事を進めていく力」が身につきましたか。



回答	%
大変身についた	38.84
身についた	45.09
少しは身についた	11.16
ほとんど変わらない	1.79

平均: 3.25

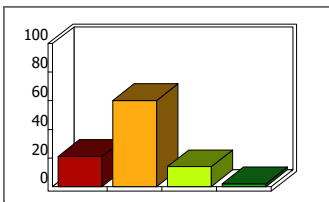
問10 あなたは、入学したときと比べて「学習した結果をまとめて発表する力」が身につきましたか。



回答	%
大変身についた	23.66
身についた	55.36
少しは身についた	16.07
ほとんど変わらない	1.79

平均: 3.04

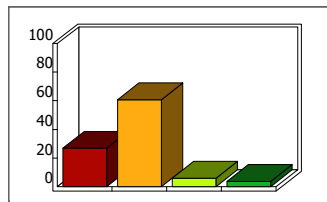
問11 あなたは、入学してから今までに「あなた自身が学修した成果・結果」に満足していますか。



回答	%
大変満足している	20.98
満足している	60.27
あまり満足していない	13.84
満足していない	1.79

平均: 3.04

問12 あなたは、下記に示す各学部における「卒業研究の到達目標」を達成しましたか。



回答	%
達成した	26.79
概ね達成した	60.71
あまり達成できなかった	5.80
わからない	3.57

平均: 3.14