

千葉科学大学女子寮

# ユリシス清川

2025年度ご案内

「ユリシス」とはオーストラリアのケアンズに生息するブルーの蝶です。

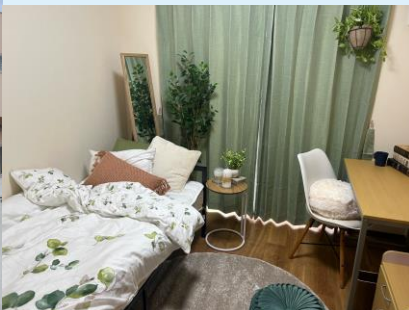
この蝶は「一度見ると幸せになれる」「体にとまると一生の幸せが約束される」と言われている幸福のシンボルです。

ブルーの色からは銚子の海もイメージできます。

この蝶のように“幸せを運ぶとともに美しく成長して羽ばたいてほしい”という願いを込めています。

## 【ユリシス清川】

千葉県銚子市清川町3丁目2-11  
銚子駅より徒歩15分  
寮から大学まで自転車20分



光熱水費、ランドリーやインターネットも無料



築6年（2018年3月オープン）  
光熱水費・インターネット・洗濯機・乾燥機利用無料  
玄関オートロック・防犯カメラ・もしもの時の備蓄あり  
各個室（約11.5㎡）にトイレ、

洗面台、エアコン、椅子、机、  
ベッド、クローゼット、冷蔵庫、  
照明器具、カーテン、ベランダ完備  
管理人常駐（平日のみ・日曜祝日はお休み）

入寮期間は  
2年間

## 入寮までの流れ

1. 申込書を各締切日までに学生課へ提出。  
※満室になり次第、募集を終了しますが、空き部屋がある場合は2月25日以降も申込が可能であるため、学生課へお問い合わせください。
2. 学生課より申込結果についてご連絡します。
3. 「入寮誓約書」等の必要書類を指定日までに学生課へ提出。（書類の提出は郵送で構いません）
4. 3月17日（月）までに食費の引落とし口座の登録手続き。
5. 3月17日（月）までに寮費を納入。期日までに納入がない場合、入寮できません。
6. 2025年3月24日（月）より入寮可能。日曜・祝日は管理人不在のため入寮不可。  
※在寮期間：2025年3月24日～2027年2月28日の2年間です。
7. 事前に引越の荷物を送る場合は2025年3月21日（金）以降に到着するように発送してください。  
※宛名は誰の荷物かわかるよう、氏名と部屋番号を必ず記入してください。  
引越の際、保護者が付き添う場合は事前に学生課へ連絡してください。保護者であっても寮に宿泊することはできませんのでご了承ください。
8. 寮での食事は3月24日（月）の夕食より注文可能（3月20日までに予約が必要）。
9. 入寮オリエンテーションを3月28日（金）に実施します。必ず28日までに入寮してください。



寮から徒歩15分圏内に  
コンビニ、警察署、消  
防署、病院、郵便局が  
あり、とても生活しや  
すい環境です。

¥月額

室料：45,000円  
管理費：26,000円

寮費は春学期と秋学期の二分割納入。  
春学期：466,000円（3/18までに納入）  
秋学期：426,000円（7/31までに納入）  
☆入寮2年目は春学期・秋学期とも390,500円

※入寮時に別途、入寮費（40,000円）と家財保険への加入が必要になります（保険料年間約12,000円）。

食事は平日（月曜～土曜）のみ朝食250円※と  
夕食420円※（※税抜）  
◎25日間、毎日食べても月額16,750円（税込18,425円）

### 申込締切

- 第1回締切：2024年12月19日（木）
- 第2回締切：2025年1月27日（月）
- 第3回締切：2025年2月24日（月）

## <寮に関するお問合せ>

千葉科学大学 教学支援部学生課  
☎0479-30-4504  
平日（月）～（金）  
9：00～17：00