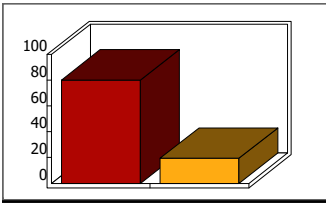


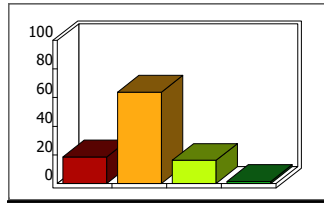
## 項目分析グラフ レポート

問3 あなたの学科の学位授与の方針を知っていますか。



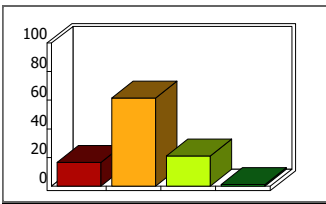
平均: 1.80

問4 あなたの学科の学位授与の方針に示された「知識」が身につきましたか。



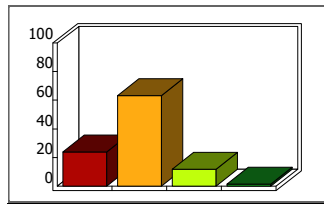
平均: 3.00

問5 あなたの学科の学位授与の方針に示された「技能」が身につきましたか。



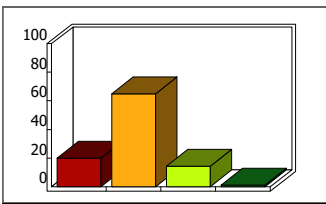
平均: 2.93

問6 あなたの学科の学位授与の方針に示された「態度」が身につきましたか。



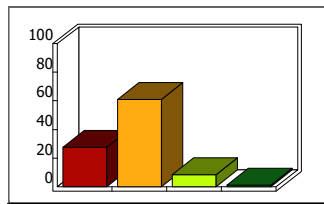
平均: 3.10

問7 あなたの学科の学位授与の方針に示された「思考力」が身につきましたか。



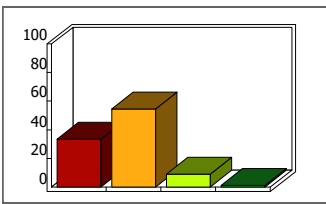
平均: 3.04

問8 あなたは、入学したときと比べて「一般的な教養」が身につきましたか。



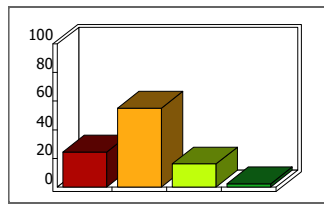
平均: 3.18

問9 あなたは、入学したときと比べて「他の人と協力して物事を進めていく力」が身につきましたか。



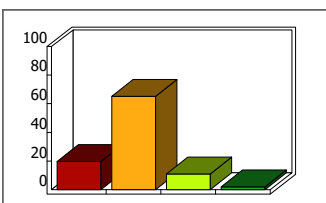
平均: 3.23

問10 あなたは、入学したときと比べて「学習した結果をまとめて発表する力」が身につきましたか。



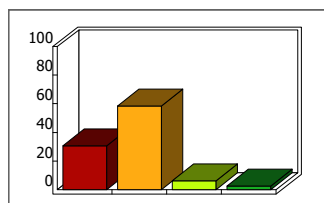
平均: 3.04

問11 あなたは、入学してから今までに「あなた自身が学修した成果・結果」に満足していますか。



平均: 3.05

問12 あなたは、下記に示す各学部における「卒業研究の到達目標」を達成しましたか。



平均: 3.20